

SINTIMEX

Proteção da cabeça aos pés



36.5

36.3° C

36.7° C

Câmaras termográficas específicas para leitura corporal em tempo real

www.sintimex.pt

Lisboa: Av. Infante D. Henrique, Lote 9B | +351 217 577 212 | sintimex@sintimex.pt

Maia: Rua Eng. Frederico Ulrich, nº2025, Moreira | +351 229 419 084 | norte@sintimex.pt

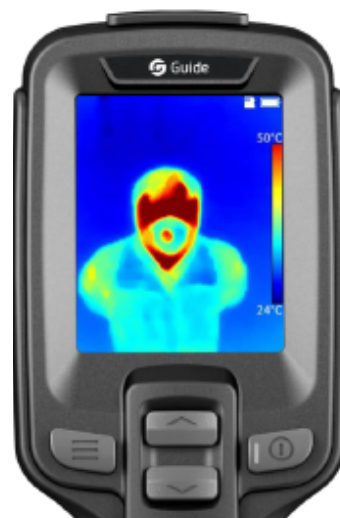
Câmara termográfica portátil SAM-4641:



A câmara termográfica portátil SAM-4641 é uma ferramenta rápida de detecção de temperatura, que pode ser utilizada para detectar a temperatura humana a partir de uma distância de segurança com uma precisão de ± 0.5 . A SAM-4641 não só é adequada para o rastreio flexível da temperatura, como também pode ser utilizada nas entradas e saídas da área pública, o que a torna um dispositivo ideal para melhorar a eficiência da prevenção de epidemias e proteger a saúde pública.

Características:

- Adota o detector WLP IR de alta sensibilidade com direitos de propriedade intelectual independentes;
- Detecção rápida da temperatura, identificação automática da febre e alarme;
- 1 metro de distância de detecção segura, baixo risco de infecção, sem perturbação da pessoa detectada;
- Suporte para salvar até 100.000 imagens, pode verificar dados de temperatura
- Interface TYPE-C, 2,5H de carga rápida, tempo de bateria até 8H;
- Compacto e portátil, adequado para detecção móvel, também pode ser fixado por tripé opcional.



O processo de câmara térmica aplicado ao rastreio de temperatura



Categoria	Item	Especificação
IR Detetor	Resolução IR	120*90@17µm
	Tipo de detetor	Uncooled Vox/7.5~14µm
	Enquadramento	25HZ
	NETD	60mk
	Distância focal/F#	2.28mm/F1.13
	FOV	50° x38°
	IFOV	7.6mrad
	Foco	Sem foco
Visualização de imagens	Tipo de visualização	2.4inch LCD display
	Resolução do ecrã	240*320
	Modo Imagem	Imagem IR
Medição de temperatura	Alcance do filtro	20°C-50°C
	Exactidão	≤±0.5°C (Temperatura ambiente 25 °C, distância alvo 1m, temperatura alvo 32 °C ~ 42 °C)
	Ponto de Medição	Ponto central
	Alarme	Alarme de temperatura excessiva, prompt de cor (valor pré-definido: 37.3°C)
Armazenamento de Imagens	Meios de armazenamento	Cartão TF (suporte máximo: 32G)
	Formato imagem	Radiométrica Total (JPG) (120*90)
Modo Comunicação	USB	TYPE-C, ranhura para cartão TF
	Interface do tripé	Sim
Sistema eléctrico	Tipo de bateria	Bateria recarregável de iões de lítio
	Tempo de funcionamento	>8H
	Tempo de Carregamento	DC,≤2.5H
Parâmetro ambiental	Temperatura de funcionamento	-10°C~50°C
	Temperatura de armazenamento	-40°C~70°C
Outros	Encapsulamento Certificação	IP54, 2-meter Drop Test CE/ROHS/FCC
	Peso	350g
	Dimensão	194mm *61.5mm *76mm
	Acessórios Padrão	Pulseira, Guia de início rápido, Adaptador de carregamento, Plug, Cabo USB, Cartão TF 16G

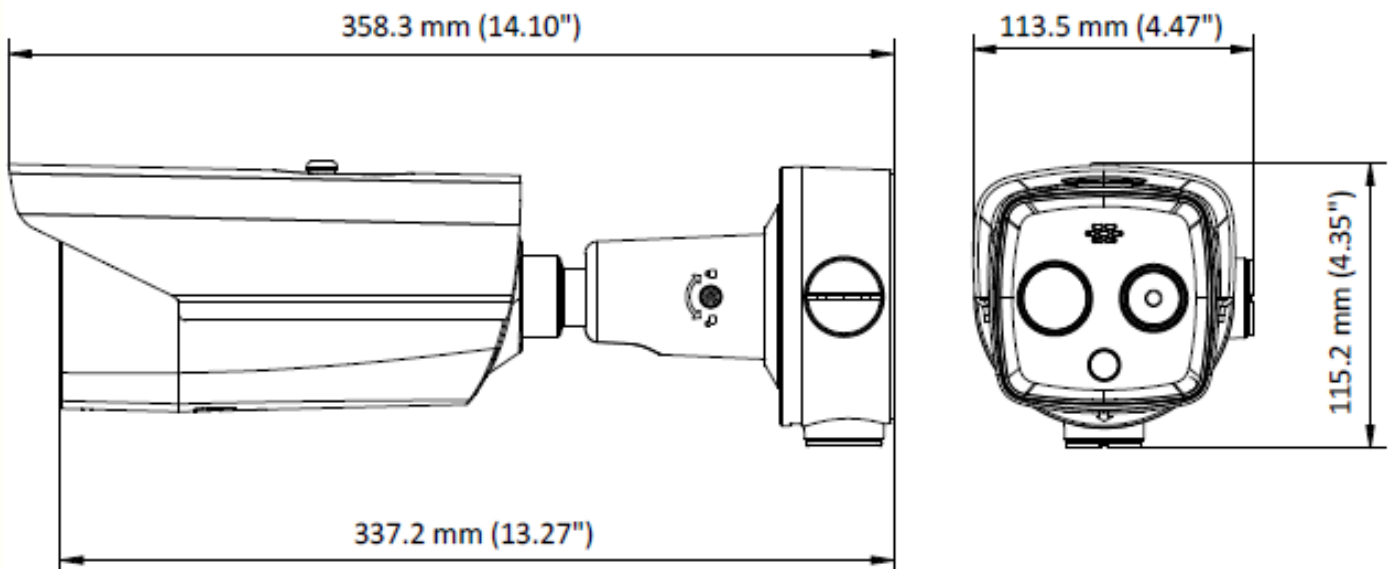
Câmara termográfica fixa DS-2TD2617B-6/PA:

A câmara termográfica fixa DS-2TD2617B-6/PA é capaz de medir a temperatura do objeto com alta precisão em tempo real. Descobre e rastreia pessoas com temperatura corporal mais alta entre a área pública lotada, pode ser amplamente utilizada em locais como **alfândegas, aeroporto, escola e hospital para inspeção e quarentena.**



Características:

Resolução 160 × 120 em canal térmico, sensor de alta sensibilidade;
Faixa de temperatura: 30°C a 45°C; precisão de temperatura: $\pm 0,5^{\circ}\text{C}$;
Função de alarme de exceção de temperatura fiável;
3D DNR, melhoramento de detalhes de imagem;
Alarme sonoro.



Características técnicas:

Módulo Térmico	
Sensor de Imagem	Matrizes de Óxido de Vanádio Não Refrigeradas de Avião Focal
Máx. Resolução	160 × 120 (a resolução da imagem de saída é de 320 × 240)
Intervalo de Pixel	17µm
Banda de Onda de Resposta	8 µm to 14 µm
NETD (Diferença de Temperatura Equivalente ao Ruído)	≤ 40 mk (@25 °C, F# = 1.1)
Lente (Distância focal)	6.2 mm
IFOV	2.74 mrad
Campo de visão	25° × 18.7° (H × V)
Min. Focalização à distância	0.6 m
Abertura	F 1.1
Módulo Óptico	
Máx. Resolução de Imagem	2688 × 1520
Sensor de Imagem	1/2.7" Progressive Scan CMOS
Min. Iluminação	Cor: 0,0089 Lux @(F1.6, AGC ON), B/W: 0,0018 Lux @(F1.6, AGC ON)
velocidade do obturador	1 s to 1/100,000 s
Lente (Distância focal)	8 mm
Campo de visão	39.42° × 22.14° (H × V)
WDR	120 dB
Dia & Noite	Filtro de corte IR com interruptor automático
Image Function	
Fusão de Imagem de Bi-espectro	Vista de fusão da vista térmica e detalhes sobrepostos do canal óptico
Foto na foto	Combina detalhes de imagem térmica e óptica PIP, sobreposição de imagem térmica em imagem óptica
Função Inteligente	
Medição da temperatura	3 tipos de regras de medição de temperatura, 21 regras no total (10 pontos, 10 áreas e 1 linha).
Faixa de temperatura	30°C to +45 °C
Precisão de temperatura	±0.5°C
Infravermelho	
Distância IR	Até 40 m
Intensidade e ângulo IR	Ajuste automático
Rede	
Fluxo Principal	Luz Visível: 50Hz: 25fps (2688 × 1520), 25fps (1920 × 1080), 25fps (1280 × 720) Luz Visível: 60Hz: 30fps (2688 × 1520), 30fps (1920 × 1080), 30fps (1280 × 720) Térmica: 1280 × 720, 704 × 576, 640 × 480, 352 × 288, 320 × 240

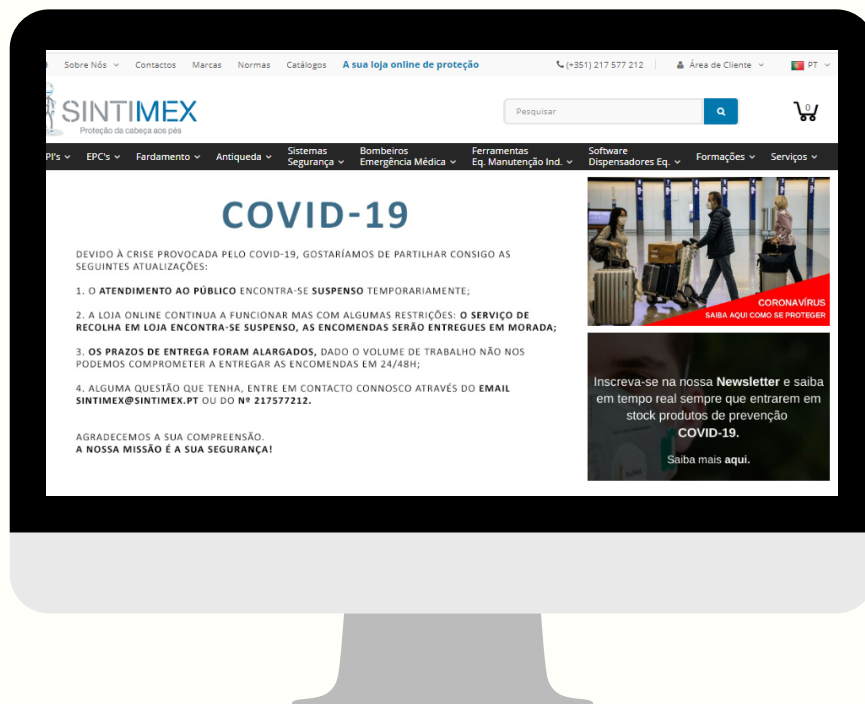
Subjacente	Luz Visível: 50Hz: 25fps (704 × 576), 25fps (352 × 288), 25fps (176 × 144) Luz Visível: 60Hz: 30fps (704 × 480), 30fps (352 × 240), 30fps (176 × 120) Térmica: 704 × 576, 352 × 288, 320 × 240
Compressão de Vídeo	H.265/H.264/MJPEG
Compressão Áudio	G.711u/G.711a/G.722.1/MP2L2/G.726/PCM
Protocolos	IPv4/IPv6, HTTP, HTTPS, 802.1x, Qos, FTP, SMTP, UPnP, SNMP, DNS, DDNS, NTP, RTSP, RTCP, RTP, TCP, UDP, IGMP, ICMP, DHCP, PPPoE
Visualização simultânea em directo	Até 20
Nível de utilizador/anfitrião	Até 32 utilizadores, 3 níveis: Administrador, Operador, Utilizador
Medidas de segurança	Autenticação do utilizador (ID e PW), encriptação HTTPS, controlo de acesso IEEE 802.1x, filtragem de endereços IP

Integração

Alarme de Entrada	2-ch inputs (0-5 VDC)
Alarme de saída	Saídas de retransmissão de 2 canais, acções de resposta de alarme configuráveis
Ação de Alarme	Gravação SD/saída de relés/ captação inteligente/FTP upload/ligação correio electrónico/alarme de áudio/alarme de luz branca
Entrada de áudio	1, 3,5 mm Mic in/Line na interface. Entrada de linha: 2 a 2,4 V [p-p], impedância de saída: 1 KΩ ± 10%.
Saída áudio	Nível linear, impedância: 600 Ω
Reset	1 Botão Reset
Interface de comunicação	1, RJ45 10M/100M interface Ethernet auto-adaptável. 1, RS-485 interface
SD Cartão de memória	Ranhura para cartão micro SD integrado, suporta cartão Micro SD/SDHC/SDXC (até 128 GB) Suporta gravação manual/alarme
Saída de vídeo analógico	1.0 V [p-p]/75 Ω, PAL/NTSC
Programação da Aplicação	API aberta, suporte ISAPI, HIKVISION SDK e plataforma de gestão de terceiros
Cliente	iVMS-4200, Hik-Connect
Navegador Web	IE9+, Chrome 31-44, Firefox 30-51, Safari 5.02+(mac)

Geral

Linguagem	32 línguas Alemão, inglês, russo, estónio, búlgaro, húngaro, grego, alemão, italiano, checo, eslovaco, francês, polaco, neerlandês, português, espanhol, romeno, dinamarquês, sueco, norueguês, finlandês, croata, esloveno, sérvio, turco, coreano, chinês tradicional, tailandês, vietnamita, japonês, letão, lituano, português (Brasil)
Bateria	12 VDC ± 20%, bloco terminal de dois núcleos PoE (802.3af, classe 3)
Consumo de energia	12 VDC ± 20%: 0,65 A, no máximo. 7.5 W PoE (802.3af, classe 3): 42,5 V a 57 V, 0,14 A a 0,22 A, no máximo. 8 W
Temperatura/humidade de trabalho	Temperatura: 10 ° Ca 35 ° C (Indoor e utilização em ambiente sem vento only) Humidade: 95% ou menos
Nível de Protecção	IP66 Norma TVS 6000V protecção contra raios, protecção contra sobretensões, protecção contra transientes de tensão
Dimensões	358.3 mm × 113.5 mm × 115.2 mm (14.10" × 4.47" × 4.53")
Peso	Aprox. 1.76 kg (3.88 lb)



Visite-nos no nosso site, subscreva as nossas newsletters e esteja a par de todas as novidades!
www.sintimex.pt



APOSTE NA PREVENÇÃO

Não espere pelo inesperado, aposte na experiência e eficácia!

SINTIMEX

Proteção da cabeça aos pés | Proteção com pés e cabeça

CONTACTOS:

Avenida Infante D. Henrique - Lote 9 B | 1849-034 Lisboa
217 577 212 | 912 002 021 | sintimex@sintimex.pt

QUEM SOMOS:

A Sintimex foi fundada em 1960 como a primeira empresa portuguesa especializada em produção e comercialização de EPI's.

Hoje, somos líderes de mercado e, para dar resposta às crescentes necessidades dos nossos clientes, temos vindo a alargar a nossa área de expertise para novas áreas.